

Violenza sulle donne e ricerca di aiuto: Il ruolo dei media

Davide Dragone
Dipartimento di Scienze Economiche
Università di Bologna

Violenza sulle donne

- 1 donna su 3 ha subito violenza fisica o sessuale nella sua vita (WHO, 2021)

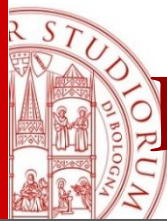
Femminicidio

Nel mondo: 87.000 donne uccise intenzionalmente (2017)

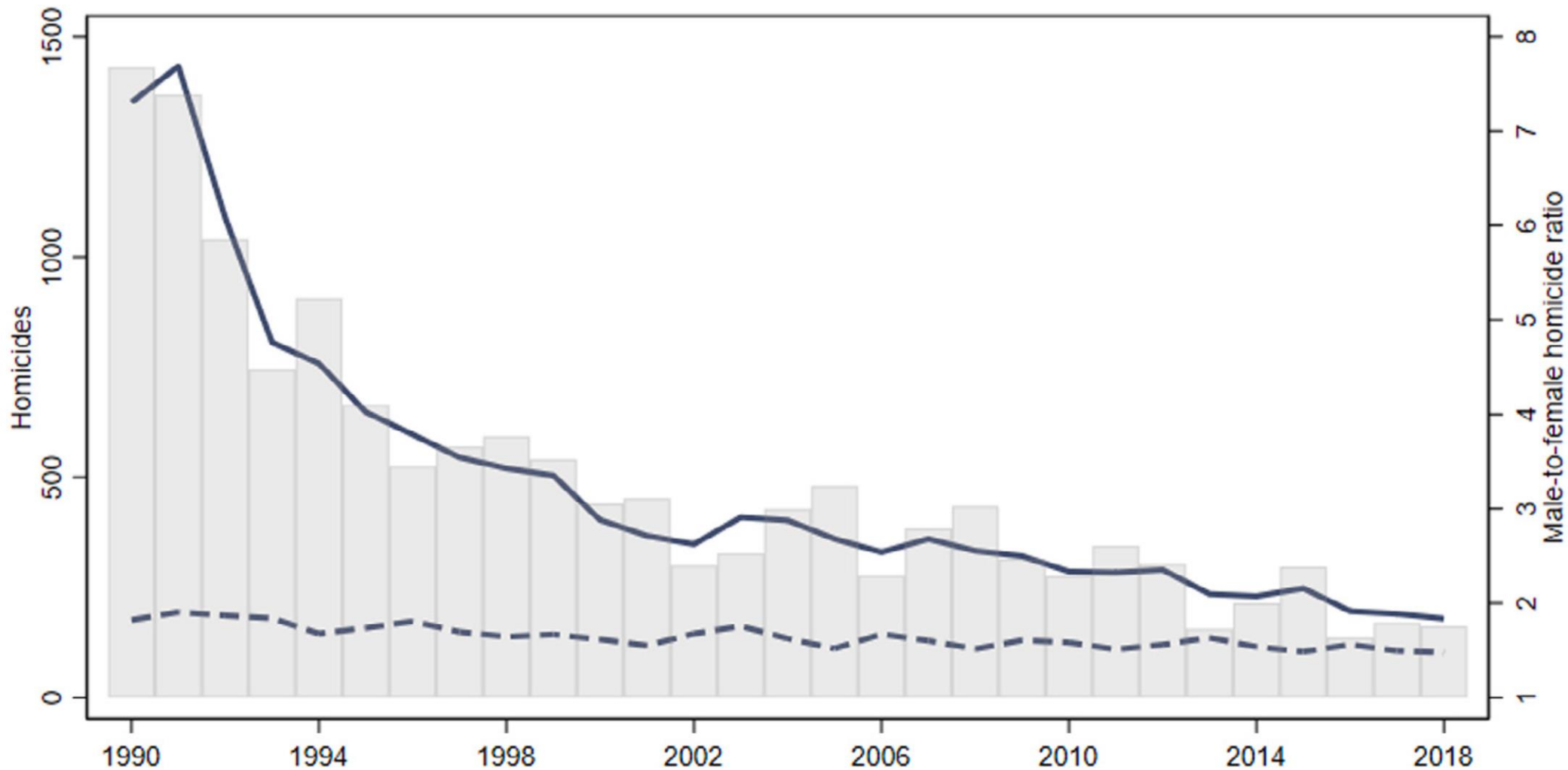
- Il **58%** da partner o membro della famiglia (UNODC, 2018)

In Italia: Omicidi in diminuzione da 30 anni

- Ma numero di donne uccise è costante: circa **100 l'anno**
 - **80%** da partner o un membro della famiglia (ISTAT, 2020)



Femminicidi costanti, nonostante omicidi in calo



Femminicidi nel corso dell'anno

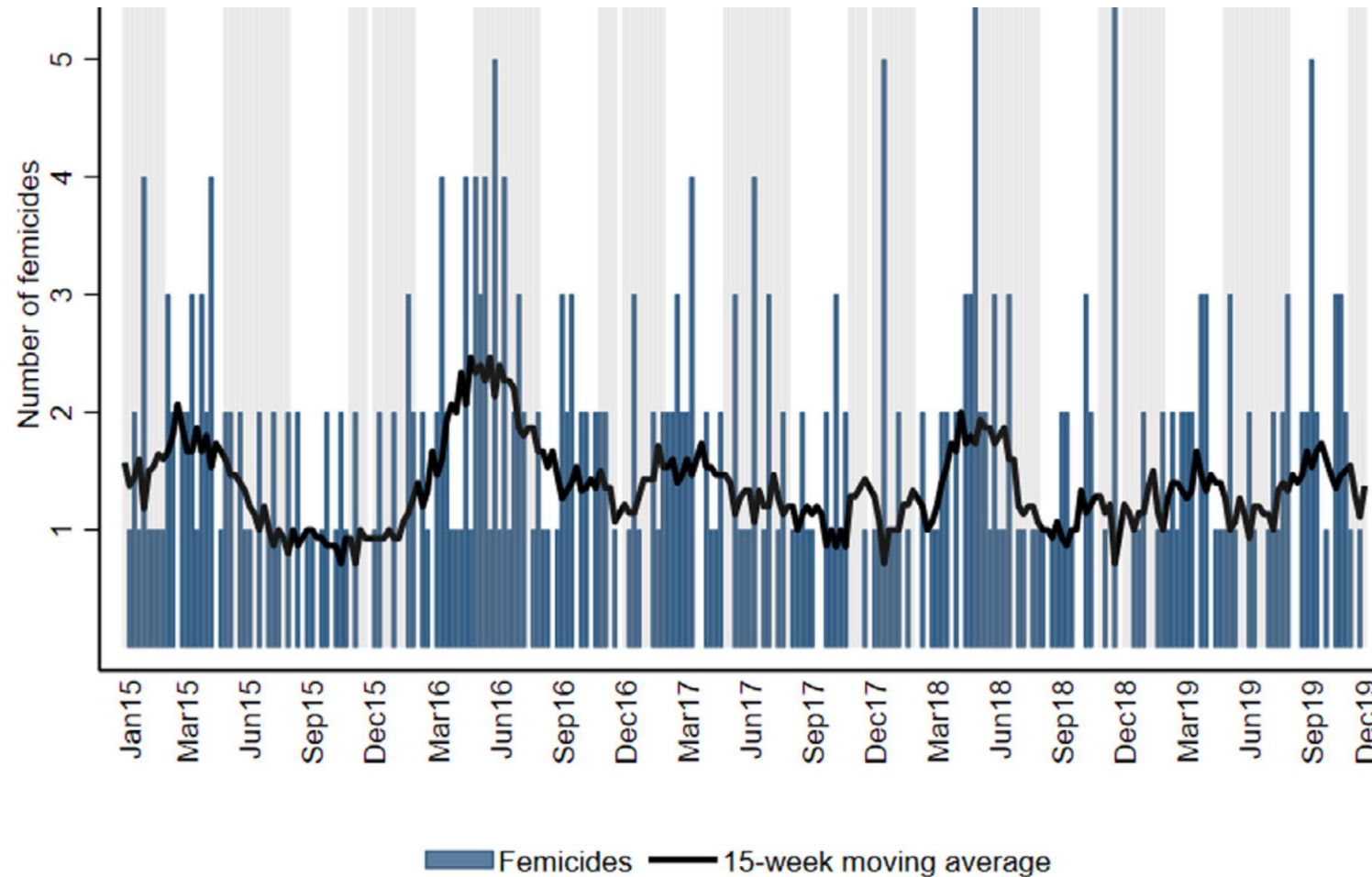


Fig. A.2. Femicides over the years 2015–2019. *Note:* Number of femicides: weekly count (blue histograms) and 15-week moving average (black line). The light gray backgrounds mark the winter (Dec–Feb) and summer (Jun–Aug) seasons. (For interpretation of the references to color in this figure legend, the reader is referred to the web version of this article.)

Domanda di ricerca

Le notizie sui femminicidi influenzano la ricerca di aiuto?

Teoricamente: tre possibili effetti

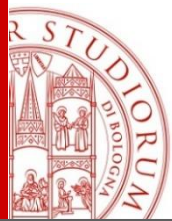
1. Aumentano

- Salienza della violenza presente, timore di maggiore violenza futura

2. Diminuiscono

- Timore di ritorsioni

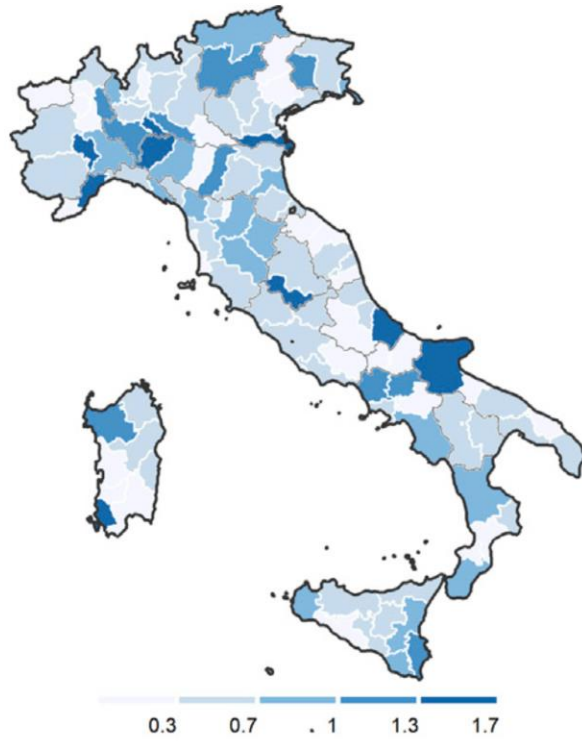
3. Nessun effetto



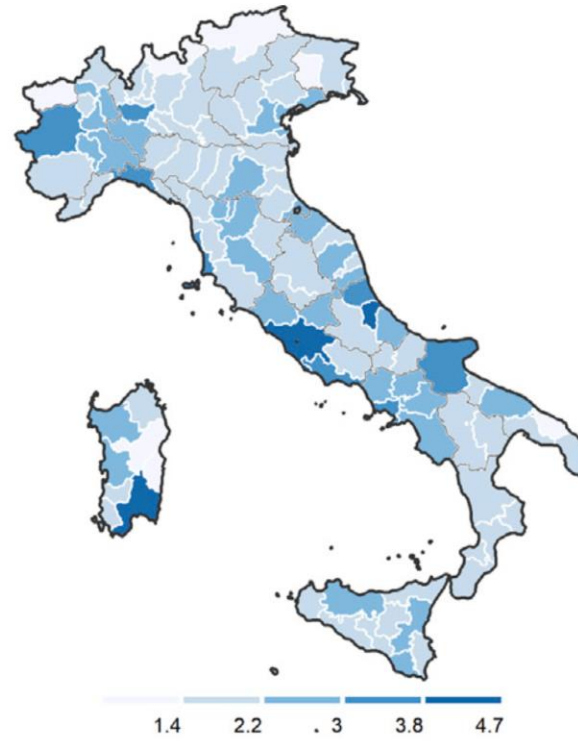
Dati utilizzati (2015-2019)

- **Notizie di femminicidio**
 - Dati giornalieri geolocalizzati su tutti gli omicidi di ragazze e donne
 - [ONG Casa delle donne per non subire violenza]
- **Chiamate 1522**
 - Numero settimanale di chiamate al servizio di aiuto 1522 a livello provinciale
 - [Dipartimento per le Pari Opportunità del Governo Italiano]
- **Denunce alla polizia** di abusi domestici e maltrattamenti
 - [Dipartimento della Pubblica Sicurezza del Ministero dell'Interno Italiano]
- **Google Trends**
 - per misurare l'interesse generale o curiosità per specifici femminicidi
- **GDELT**
 - per copertura mediatica del femminicidio

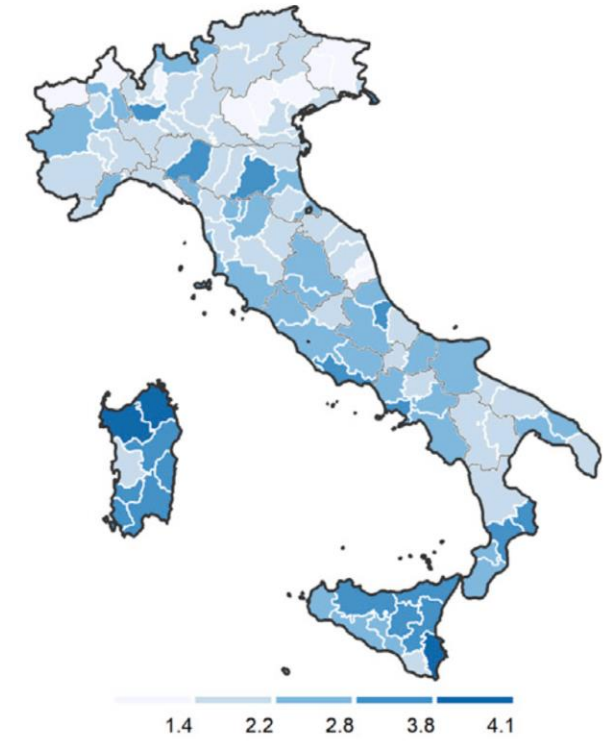
Italia: Femminicidi e richieste di aiuto



(a) Femicides



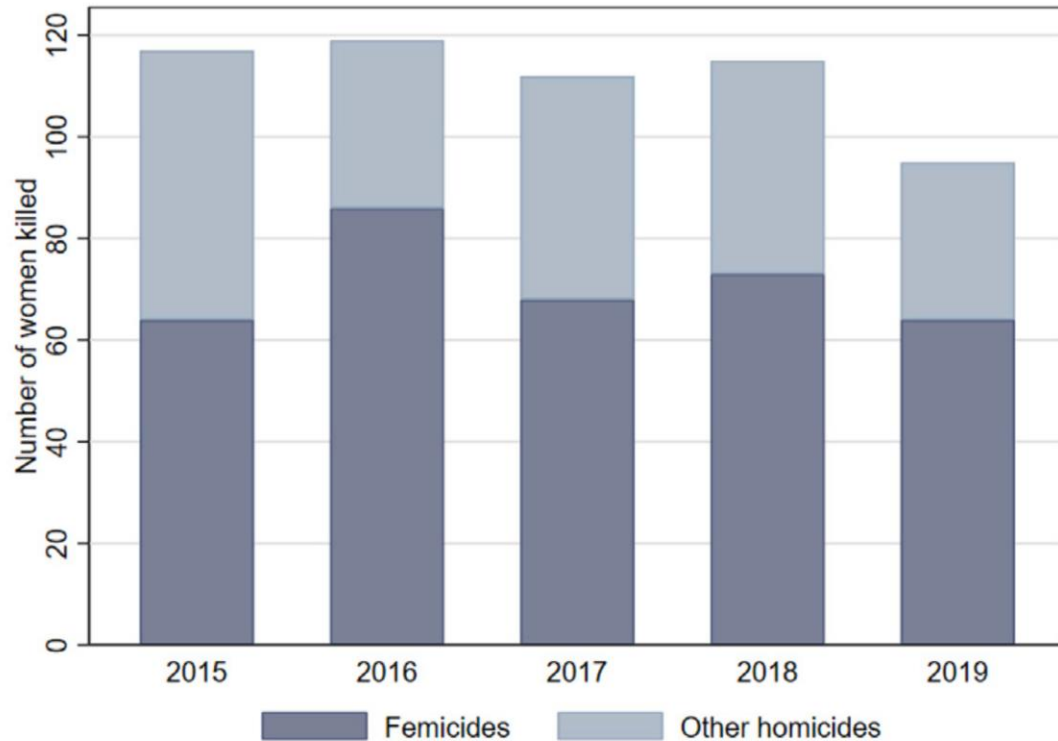
(b) Helpline calls



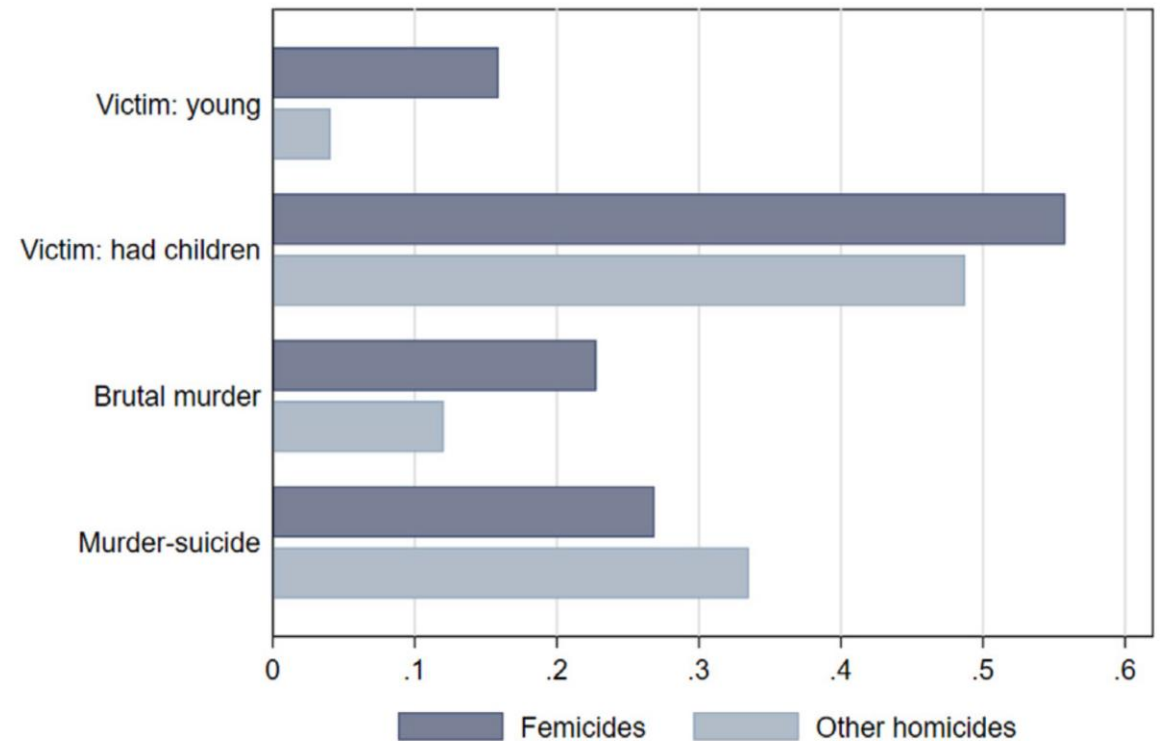
(c) Police reports

Fig. 2. Geographical distribution of femicides, helpline calls and police reports in Italy. *Note:* The legends report (a) the total number of femicides per 100,000 inhabitants, (b) the average monthly number of calls per 100,000 inhabitants and (c) the average monthly number of police reports for episodes of domestic abuse and maltreatments per 100,000 inhabitants in the period 2015–2019 for each province. Gray and white lines refer to regional (NUTS-2) and province (NUTS-3) boundaries, respectively.

Femminicidi: caratteristiche



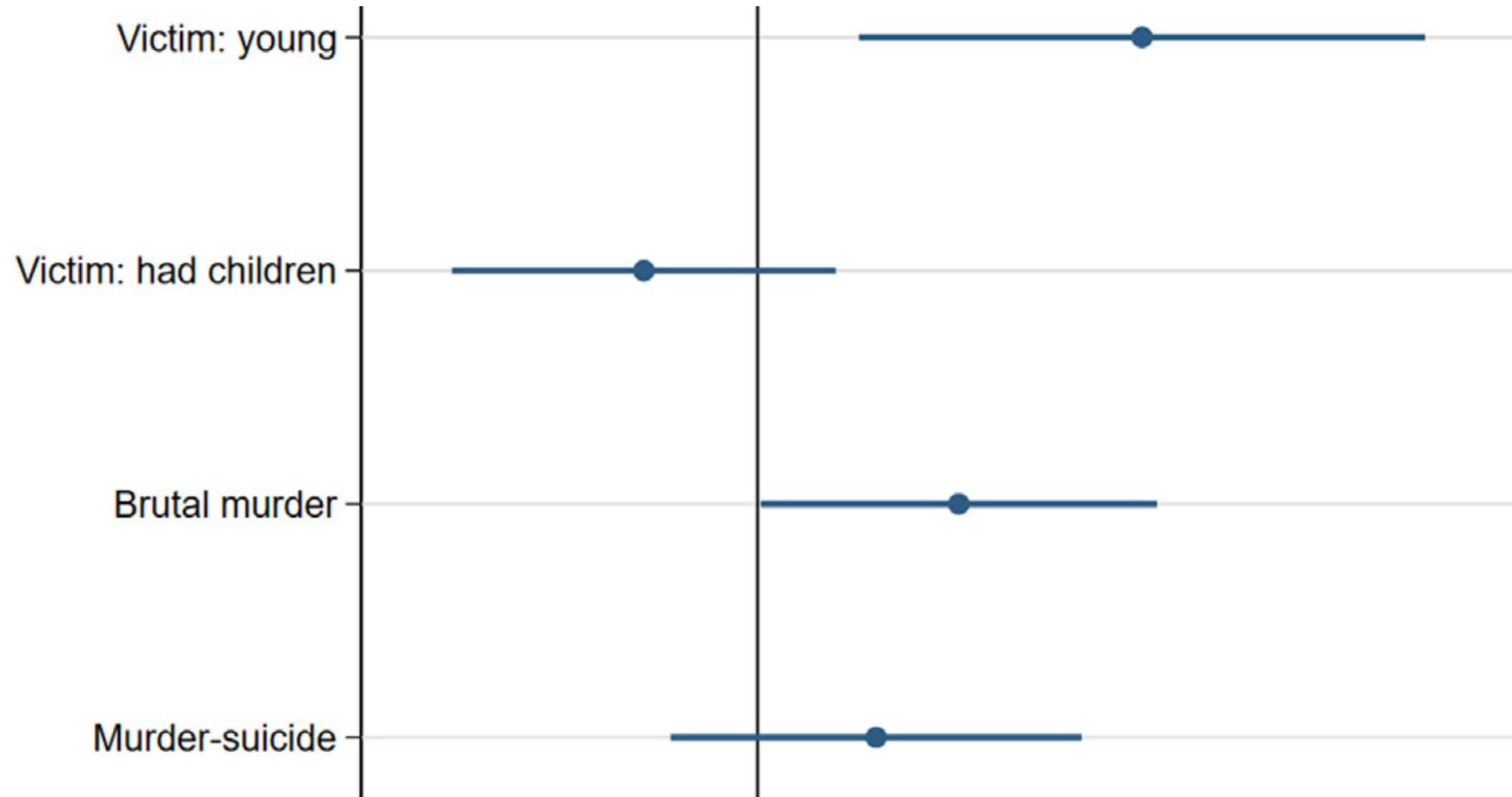
(a) By type and year

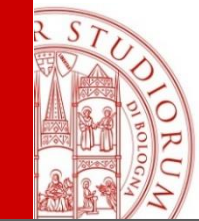


(b) By type and characteristics

Fig. 1. Female homicides in Italy. *Note:* Dark bars indicate femicides; light bars refer to other female homicides due to, e.g., depression, health reasons or disability of the victim or her relatives. Panel (a) reports the total number of female homicides by year. Panel (b) reports the averages of the victims' characteristics: (i) young (below 28 years old); (ii) with children; (iii) brutal method (beating, hitting, pushing and strangulation); (iv) murder-suicides.

Femminicidi più ricercati su Google





Risultato principale

Dopo una notizia di un femminicidio

- Chiamate al 1522 **umentano dell'11%**
- Denunce alla polizia **umentano del 6%**

L'effetto è di breve durata (3 giorni) e geograficamente localizzato

Più chiamate quando

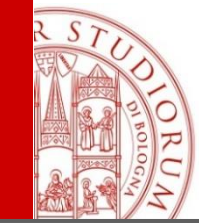
- Vittima è giovane e senza figli
- Femminicidio è brutale
 - suscita più interesse e curiosità
- E' più coperto dai media

Per ridurre il fenomeno, continuare a promuovere:

- Campagne informative
- Discussioni pubbliche sulla violenza di genere

Potenziare

- Servizi di supporto (qualità, quantità e tempestività)
- Informazione relativa ai servizi stessi
- Sensibilizzazione e comunicazione capillare nelle comunità



Cosa fa UniBo

Informazioni per ▾



ALMA MATER STUDIORUM
UNIVERSITÀ DI BOLOGNA

IT EN

CA ▾ RICERCA ▾ TERZA MISSIONE ▾ INTERNAZIONALE ▾ SERVIZI E OPPORTUNITÀ ▾

[tà e inclusione](#) > Sportello universitario contro la violenza di genere



Sportello universitario contro la violenza di genere

Il servizio offre uno spazio di ascolto protetto e di sostegno per le diverse forme di violenza che possono verificarsi sia all'interno del contesto universitario sia al di fuori dell'Università, da parte di partner, familiari, conoscenti e sconosciuti.



**Sportello universitario
contro la
violenza di genere**

ALLEGATI

[Locandina dell'evento di presentazione dello Sportello universitario contro la violenza di genere](#)

[.pdf 249 KB]

CONTATTI

SPORTELLO UNIVERSITARIO CONTRO



Per saperne di più

Intimate partner violence and help-seeking: The role of femicide news

Colagrossi, M., Deiana, C., Dragone, D., Geraci, A., Giua, L., Iori, E.

Journal of Health Economics, 2023, 87